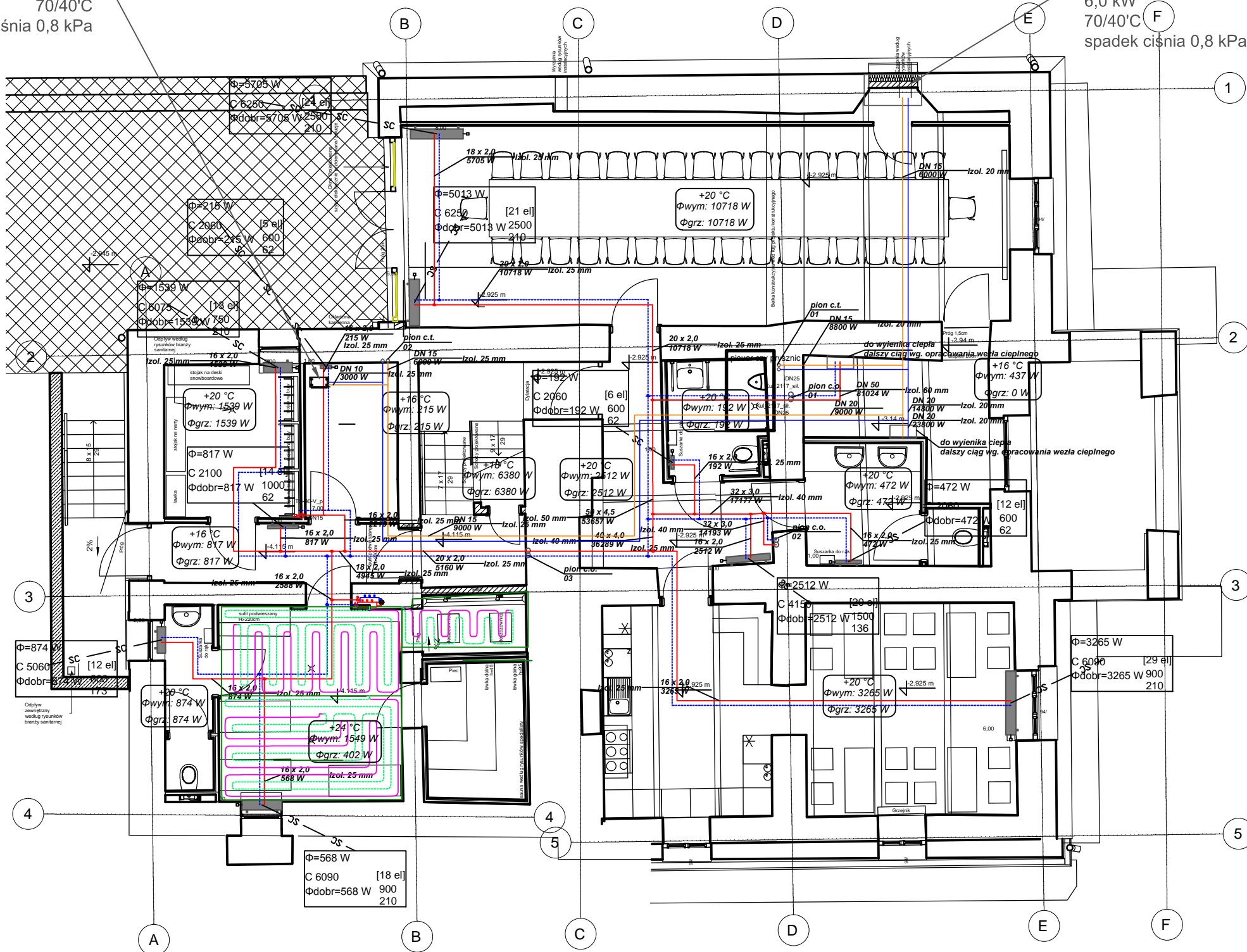


Nagrzewica wodna  
3,0 kW  
70/40°C  
spadek ciśnia 0,8 kPa

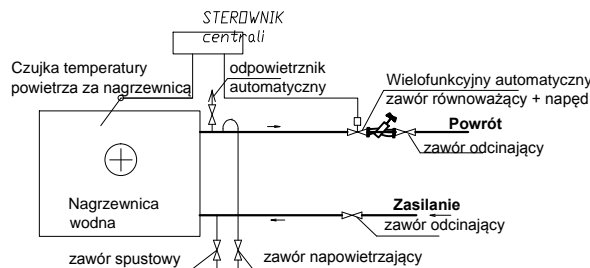
Nagrzewica wodna  
6,0 kW  
70/40°C  
spadek ciśnia 0,8 kPa



- przewody zasilające c.o.
- przewody powrotne c.o.
- inst. zasilania nagrzewnicy
- grzejnik rurowy
- grzejnik łazienkowy z zaworem termost.

$\Phi = \text{moc [W]}$   
model [ilość el]  
 $\Phi_{\text{dobr}} = \text{moc [W]}$  wysokość grzejnika  
szerokość grzejnika

Izol. grubość [mm] — średnica moc [W]



UWAGA:  
1) Przed przystąpieniem do prac budowlanych wszystkie  
wymiary sprawdzić w naturze

Projekt Wykonawczy:

PRZEBUDOWA BUDYNKU DOMU  
REGIONALNEGO „STARA POLANA” WRAZ  
Z WEWNĘTRZNYMI INSTALACJAMI  
ELEKTRYCZNYMI I SANITARNYMI,  
PARKINGAMI Z UKŁADEM  
KOMUNIKACYJNYM, KANALIZACJĄ  
DESZCZOWĄ ZE STUDNIAMI CHŁONNYMI  
I SEPARATOREM SUBSTANCJI  
ROPOPOCHODNYCH, PRZEBUDOWĄ  
PRZYŁĄCZA NN Z WEWNĘTRZNĄ LINIĄ  
ZASILAJĄCĄ BUDYNEK I OŚWIETLENIEM  
TERENU ORAZ PRZEBUDOWĄ  
OGRODZENIA W STREFIE WJAZDU NA  
DZIAŁKĘ

Inwestor:

Politechnika Krakowska im Tadeusza  
Kościuszki, ul. Warszawska 24, 31-155  
Kraków

Pracownia Inżynierska mgr inż. Czesław Hodurek  
30-116 KRAKÓW, ul. Kasztelańska 20  
tel. (0-12) 634 09 27

Główny Projektant:	Nr Upr.	Podpis:
mgr inż. Mariusz Słowiński	Upr.LOD/2686/PWOS/15	
Asystent Projektant:		
mgr inż. Katarzyna Rutkowska-Błaszczyk		
Sprawdzający:		
mgr inż. Jakub Mik	Upr.LOD/2149/POOS/13	
Opracowanie rysunku:	PW	
Tytuł rysunku:	Rzut piwnicy-c.o. i c.t	

Faza:	Projekt WYKONAWCZY	
Branża:	SANITARNA	
Data:	Rewizja:	Skala:
19.04.2021		1:100

Numer arkusza:

IS15